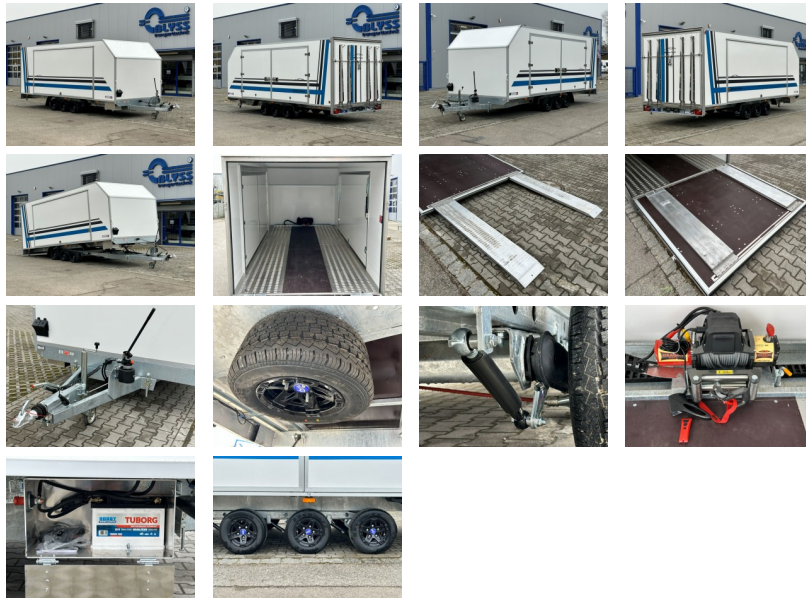


**ABHOLBEREIT / SOFORT VERFÜGBAR**



**Angebot gültig solange der Vorrat reicht!!!**

**Angebot gültig nur in Reichertshofen!!!**

**zzgl. Fahrzeugbrief / COC-Bescheinigung 39,00 €**

**Alle Preise inkl. MwSt.**

**Abbildungen müssen nicht der Standard-Ausstattung entsprechen, technische Änderungen (z.B. Reifengrößen) vorbehalten.**

**Anhängertyp:** Monte Carlo 607

**Gesamtgewicht:** 3500kg

**Nutzlast:** 1760kg

**Innenmaße:** L: 600cm, B: 230cm, H: 200cm

**Außenmaße:** L: 786cm, B: 242cm, H: 268cm

**hydraulisch:** kippbar

**Wände:** Sandwich

**Ladehöhe:** 60 cm

**Verzurrpunkte:** Lochblech

**Rahmen:** Stahl geschweißt, Tauchbad feuerverzinkt

**Elektrik:** 13-Polig, 12V

**Reifen:** 195/55R10C Alu

**Achsenhersteller:** AL-KO oder KNOTT

**Anzahl der Achsen:** 3

**Gebremste Achse:** Ja

**Stützrad serienmäßig:** Ja

**Tür-Lademaß:** B: 223cm x H: 195cm

**Ladeboden Alu- Lochblech- Standschienen außen:** b = 75 cm, 6 - Loch- System, in der Mitte Multiplex- Holz- Boden

**Ladeboden Alu- Lochblech- Standschienen:** rechts und links von unten mit Alublech verkleiden

**Aerodynamik:** Ja

**Stoßdämpferfahrwerk:** Ja + 100km/h Bestätigung

**Elektrische Seilwinde:** seitlich verschiebbar

**Reserverad:** mit Halterung Alu

**überfahrbare Heckklappe:** + Alu Auffahrschienen

**Seitenklappfeld:** rechts in Fahrtrichtung

**Seiten - Flügeltüren:** in Fahrtrichtung links

**NETTO: 18696.64 €**

**BRUTTO: 22249.00 €**

**Alle Preise gültig nur auf vorrätige Ware.**

**Bei Nachbestellung fallen Transportkosten an.**

1.		Diebstahlsicherung	netto: 25.21 €	brutto: 30.00 €
2.		Zurrgurt für Lochblech Stück	netto: 33.61 €	brutto: 40.00 €
3.		Antischlingerkupplung ALKO oder Winterhoff bis 3500 kg GG	netto: 436.97 €	brutto: 520.00 €