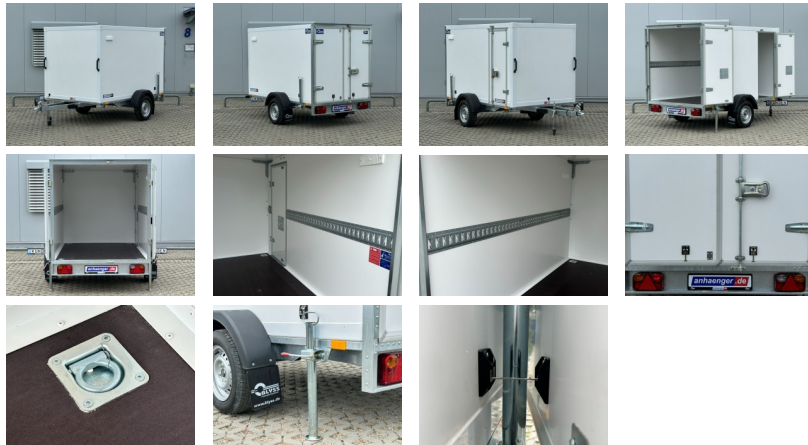


ABHOLBEREIT / SOFORT VERFÜGBAR



**Angebot gültig solange der Vorrat reicht!!!
Angebot gültig nur in Reichertshofen!!!**

**Eine 100 kmh-Zulassung ist nur bei einem Mindestleergewicht des Zugfahrzeuges von 2500 kg möglich!
zzgl. Fz-Brief/ COC-Bescheinigung 39,00 €
Alle Preise inkl. MwSt.**

Abbildungen müssen nicht der Standard-Ausstattung entsprechen, technische Änderungen (z.B. Reifengrößen) vorbehalten.

Anhängertyp: FR752415/150L mit Seitentür
Gesamtgewicht: 750kg
Nutzlast: 414kg
Innenmaße: L: 250cm, B: 150cm, H: 150cm
Außenmaße: L: 378cm, B: 196cm, H: 209cm
Tür-Lademaß: B: 144cm, H: 146cm
Zurrleisten: je Seite 1
Ladehöhe: 53cm
Boden: Multiplex-Holzboden
Verzurrpunkte: je Seite 2
Rahmen: Stahlrahmen geschweißt, komplett Tauchbad feuerverzinkt
Reifen: 165/70R13
Achsenhersteller: AL-KO oder KNOTT
Anzahl der Achsen: 1
Gebremste Achse: nicht gebremst
Stützrad serienmäßig: Ja
Seitenwandlüfter: je Seite 1
Doppelflügeltür: mit Drehstangenverschluss, abschließbar
Wände: Sandwichwände 25mm in weiß
Stecker: 13-polig, 12V
Heckstützen: Ja
Unterlegkeile: 2
Seitentür: vorne rechts in Fahrtrichtung

**NETTO: 2789.92 €
BRUTTO: 3320.00 €**

**Alle Preise gültig nur auf vorrätige Ware.
Bei Nachbestellung fallen Transportkosten an.**

1.		Diebstahlsicherung	netto: 29.41 €	brutto: 35.00 €
2.		Sperrstange	netto: 83.19 €	brutto: 99.00 €
3.		Spannhaken	netto: 8.40 €	brutto: 10.00 €
4.		Zurrgurt	netto: 10.92 €	brutto: 13.00 €
5.		Zurrgurt 4er Set	netto: 32.77 €	brutto: 39.00 €
6.		Staubbox 23 Liter, Außenmaße:L 550 x B 250 x H 280mm auf der Deichsel montiert	netto: 84.03 €	brutto: 100.00 €
7.		Reserverad mit Halter	netto: 197.48 €	brutto: 235.00 €
8.		NUR BEI UNS !!! Garantieverlängerung um 12 Monate	netto: 37.82 €	brutto: 45.00 €