



Wir kippen die Preise !

Ä
zzgl. Fz-Brief 39,00 €, -

Ä
Alle Preise inkl. MwSt.

Ä
Abbildungen mÄ¼ssen nicht der Standard-Ausstattung entsprechen, technische Ä¼nderungen (z.B. ReifengrÄ¼ßen) vorbehalten.

Ä
Ä
Ä

Anhängertyp: KP3532 3-SEITENKIPPER ELEKTRO- UND HANDPUMPE

Gesamtgewicht: 3500kg

Nutzlast: 2550kg

Innenmaße: L: 314cm, B: 175cm, H: 40cm

Auflauf- und Radbremse: AL-KO

Bordwandverschlüsse: aus Stahl

Ladehöhe: ca. 79cm

Boden: komplett Stahlblech

Verzurrpunkte: im Rahmen versenkt und außen am Rahmen montiert

Bordwände: Aluminium

Rahmen: Tauchbad feuerverzinkt

Reifen: 13 Zoll

Achsenhersteller: AL-KO oder KNOTT

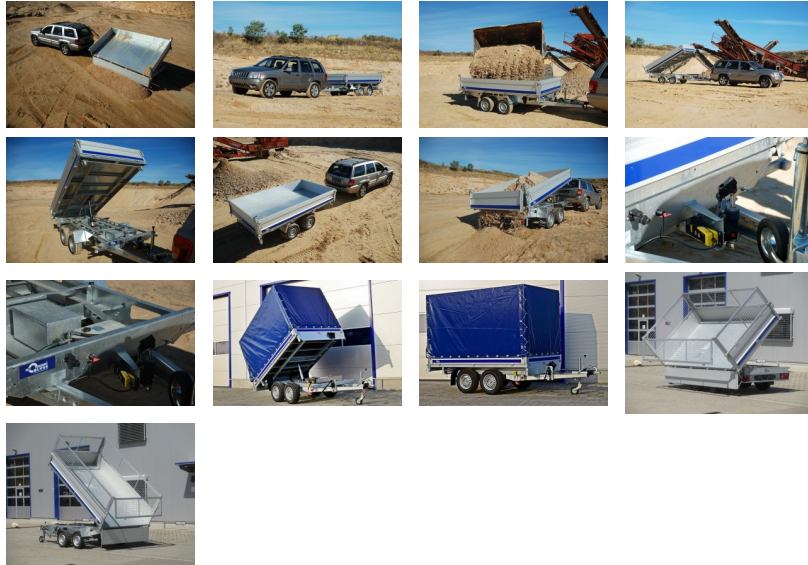
Anzahl der Achsen: 2

Gebremste Achse: Ja

Stützrad serienmäßig: Automatik- Stützrad

Kugelkopfkupplung: Ja

Pumpe: Elektro- und Handpumpe



NETTO: 6357.14 €

BRUTTO: 7565.00 €

1.		Diebstahlsicherung	netto: 25.21 €	brutto: 30.00 €
2.		Zurrgurt	netto: 16.81 €	brutto: 20.00 €
3.		Reserverad	netto: 105.04 €	brutto: 125.00 €
4.		Stoßdämpferfahrwerk inkl. Montage	netto: 235.29 €	brutto: 280.00 €
5.		Klapp-Kurbelstützen	netto: 260.50 €	brutto: 310.00 €
6.		Alu Auffahrschienen 250 cm Tragkraft 3000 kg inkl. Bohlenschacht	netto: 781.51 €	brutto: 930.00 €
7.		Abdecknetz	netto: 63.03 €	brutto: 75.00 €
8.		Flachplane inkl. Montage der Knöpfe	netto: 105.04 €	brutto: 125.00 €
9.		Laubgitteraufsatz 62cm pendelbar	netto: 634.45 €	brutto: 755.00 €
10.		Bordwanderhöhung 40 cm pendelbar	netto: 634.45 €	brutto: 755.00 €
11.		Plane/Spiegel Innenhöhe = 200 cm	netto: 739.50 €	brutto: 880.00 €

12.



NUR BEI UNS !!! Garantieverlängerung um 12 Monate

netto: 163.87 € brutto: 195.00 €