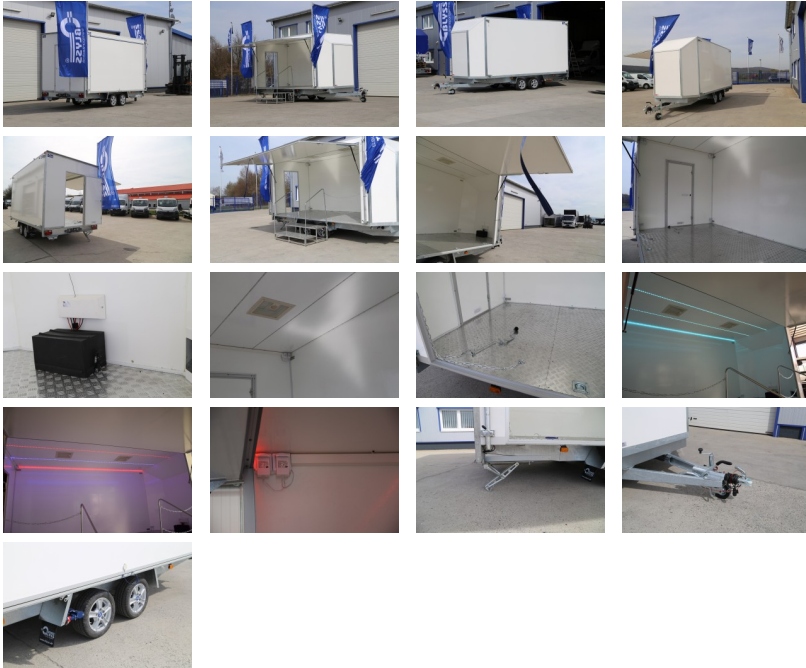




zzgl. Fz-Brief / COC 39,00 €  
 Alle Preise inkl. MwSt.

**Abbildungen müssen nicht der Standard-Ausstattung entsprechen, technische Änderungen (z.B. Reifengrößen) vorbehalten. Rangierhilfe nicht im Preis enthalten !!!!**

**Anhängertyp:** Messeanhänger  
**Gesamtgewicht:** 2600kg  
**Nutzlast:** 1150kg  
**Innenmaße:** L: 500cm, B: 220cm, H: 230cm  
**Wände:** aus Sandwich  
**Alufelgen:** ja  
**Boden:** aus Multiplexholz mit darüberliegendem Aluriffelblech  
**Verzurrpunkte:** je Seite 4 im Boden eingelassene Verzurrpunkte  
**Rahmen:** Stahlrahmen verzinkt  
**Elektrik:** 13-Polig, 12V  
**Reifen:** 195/50R13C  
**Achsenhersteller:** AL-KO oder KNOTT  
**Anzahl der Achsen:** 2  
**Gebremste Achse:** Ja  
**Stützrad serienmäßig:** Ja  
**Dachlücken:** 2, für bessere Durchlüftung, in der Decke montiert  
**Verkaufsklappe:** in Fahrtrichtung rechts (Breite 400 cm) bis zum Boden  
**Eingangstür:** in der Heckwand ( mittig )  
**Front:** in Keilform für mehr Stauraum und geringeren Windwiderstand  
**Alu-Treppe:** 150 cm breit, zur Befestigung am Rahmen, bei geöffneter Verkaufsklappe mit Geländer aus Kette  
**Steckdosen:** 8 Stück, nach Kundenwunsch im Innenraum verbaut. Inkl. Sicherungskasten ( 8000 Watt / 32 Ampere)  
**LED- Leuchten:** an der Decke  
**Befestigungshilfen:** für Fahnenmasten je Ecke ein Stück  
**Stoßdämpferfahrwerk:** Ja



NETTO: 22982.35 €  
 BRUTTO: 27349.00 €

Alle Preise gültig nur auf vorrätige Ware.  
 Bei Nachbestellung fallen Transportkosten an.

1.		Diebstahlsicherung	netto: 29.41 €	brutto: 35.00 €
2.		NUR BEI UNS !!! Garantieverlängerung um 12 Monate	netto: 189.08 €	brutto: 225.00 €